

PSICOBALLET

FUNDACIÓN PSICO BALLET MAITE LEÓN

www.psicoballetmaiteleon.org

“JET LAG”



Fundación Psico Ballet Maite León
C/ Vizconde de los Asilos Nº 5 – 28027 Madrid – Teléfono: 91 742 23 20
www.psicoballetmaiteleon.org

PSICOBALLET

FUNDACIÓN PSICO BALLET MAITE LEÓN. COMPAÑÍA PSICO BALLET.

La compañía Psico Ballet nace en 1980 de la mano de Maite León, bailarina, coreógrafa y madre de una hija con discapacidad intelectual.

Es una compañía de danza contemporánea integrada por varios elencos con un total de 80 bailarines con y sin discapacidad.

Nace con el fin de mostrar la valía profesional de las personas con discapacidad y una estética nueva e innovadora.

Este proyecto que en sus inicios resultó chocante e incomprensible es en la actualidad una realidad como lo demuestran las numerosas compañías de danza inclusiva existentes, la demanda del público hacia espectáculos diferentes, o el creciente interés que demuestra el mundo de la cultura hacia compañías como Psico Ballet.

PSICOBALLET

Tras la consolidación de la compañía y ante la necesidad de formar escénicamente a profesionales con discapacidad, Maite León crea en 1986 la Fundación Psico Ballet Maite León.

La FPBML es una fundación privada sin ánimo de lucro cuyo trabajo se centra en la formación escénica completa de personas con discapacidad física, psíquica y/o sensorial a través de una metodología propia registrada como “Método Psico Ballet Maite León”. El mismo comprende clases de danza, teatro, música, percusión, canto, maquillaje facial, corporal para la formación completa de actor- bailarín con discapacidad.

A lo largo de su trayectoria en la Fundación Psico Ballet se han formado más de 600 alumnos con discapacidad, más de 2.000 profesionales del ámbito de la educación especial y artes escénicas se han formado en sus cursos y sus espectáculos han sido representados en Europa, Estados Unidos y Canadá, siendo vistos por más de 1.000.000 de personas.

RECONOCIMIENTOS FPBML

- 1984 Premio UNESCO Paris.
- 1987 Premio Reina Sofía de Integración.
- 1988 Premio IIMSERSO a la mejor labor social.
- 1992 Premio Laurel.
- 2001 Medalla de la República Italiana como Mejor Espectáculo Internacional de danza y discapacidad.
- 2001 Medalla de la Universidad Autónoma de Madrid al espectáculo más integrador y artístico.
- 2003 Distinción a la excelencia europea de la Comunidad de Madrid por su contribución a la integración social de las personas con discapacidad a través de las artes escénicas.
- 2005 Premio Prodis-Cermi por la dedicación a la mejora de la autonomía, del desarrollo y de la imagen de las personas con discapacidad.
- 2009 Medalla de Honor del Festival Internacional de Música y Danza de Granada.
- 2010 Galardón por la Danza de la asociación de profesionales de la danza de la Comunidad de Madrid y la Asociación Cultural Por la Danza, por “romper las barreras que aprisionan” y promover la evolución de la “Danza Integradora”.
- 2010 Premio pie derecho de Cadena 100 radio.
- 2011 Premio IMSERSO-Infanta Cristina de fotografía.
- 2013 Premio del Ayuntamiento de Granada a la trayectoria de la FPBML.

EL ESPECTÁCULO

JET LAG, Un recorrido por horizontes infinitos que nos invitan a descubrir un mundo cargado de paisajes. Sin límites ni distancias. Un viaje que nos permite explorar distintas imágenes que nos evocan la abrumadora diversidad de la vida cotidiana captada en un mundo global lleno de diferencias e identidades. La esencia del trayecto a través de nuestra maleta como compañera de viaje que nos atrapa y nos arraiga al descubrimiento de un lugar nuevo.

NOMBRE DEL ESPECTÁCULO	JET LAG
DURACIÓN	60 MINUTOS
PÚBLICO	TODOS LOS PÚBLICOS



LOS COREÓGRAFOS

ALBA BONAL

Bailarina titulada en Danza Española, y Flamenco, complementando su formación artística con cursos de Danza Afro-Brasileña,, Africana y Contemporánea realizados en España, Brasil y África.

Su carrera profesional le ha llevado a actuar en distintos **escenarios de todo el mundo**: Ha colaborado con numerosas compañías de Teatro, Danza y Percusión, entre ellas: **Mayumana**, la Compañía de teatro, danza y percusión con la que ha realizado representaciones por Europa, Sudamérica, Australia y Norteamérica.



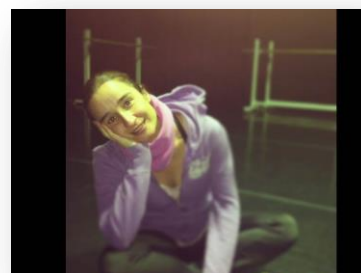
De forma paralela a las actividades formativas, es directora artística la banda de música "Zumbalé" y percusionista de la banda africana "N bongi ye to" ambas con sede en Madrid.

Colabora con la FPBML desde 2006 como profesora de percusión y coreógrafa.

MAITE GÁMEZ

Diplomada en Perfeccionamiento en Danza Contemporánea por The Contemporary Dance School (Londres). Titulada en Ballet Clásico por la Real Escuela Profesional de Danza de Madrid.

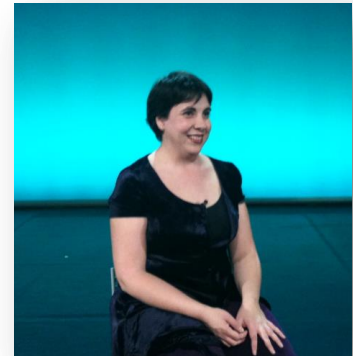
Bailarina de las compañías Aracaladanza, África Morris, Contemporary Dance School y Arunda Danza. Docente, bailarina y coreógrafa de la Fundación Psico Ballet Maite León desde 2008.



GABRIELA MARTIN

Directora de la Fundación Psico Ballet Maite León desde 2006. Formada en danza clásica, contemporáneo y flamenco. Participa en numerosas conferencias, seminarios o Masters.

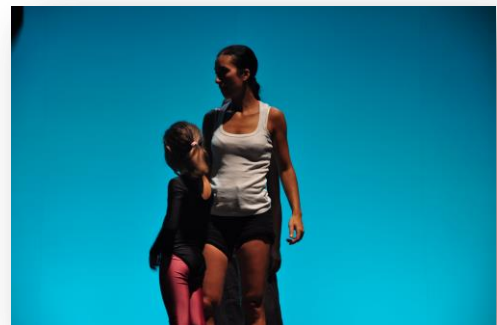
Desde su dirección, la fundación ha sido galardonada con Medalla del Festival Internacional de Música y Danza de Granada, Galardón por la danza de la A. de Profesionales de Danza de la Comunidad de Madrid y la A. Cultural Por la Danza.



PILAR MUÑOZ

Diplomada en educación especial y educación primaria. Intérprete de lengua de signos. Formación en danza clásica y clásico-español en el

Real Conservatorio de Madrid. Formación en danza con África Guzmán, Víctor Ullate, Guillermo Weickert, y Carmen Senra. Docente en la Fundación Psico Ballet Maite León desde 1995, coordinadora de danza y coreógrafa.



PSICOBALLET

EQUIPO TÉCNICO Y ARTISTICO

Dirección Artística

Gabriela Martín León

Coreógrafos

Alba Bonal

Maite Gámez

Ayudante de Dirección

Esther Gómez

Gabriela Martín

Pilar Muñoz

Elenco: Clara L, Bruno J, Miguel C, Marcos M, Alicia M, Nuria P, Paloma O, Irene R, Paula C, Sergio S, José M^a Btez., Ana M, María C, Mónica L, María G, Esther G, María R, Lucía M, Mónica B, Fernando S, Pilar M, José C. Cal, Santiago A.

Regiduría

Teresa Gago

Diseño vestuario

Gabriela Martín

Diseño de Iluminación

Clemente Parro.

Confección

Josep Ahumada

Fotografía

Clemente Parro

Coordinación Espectáculos. Contratación.

Santiago Ayala espectaculos@psicoballetmaiteleon.org

Responsable de Prensa

Teresa Gago produccion@psicoballetmaiteleon.org

NECESIDADES TÉCNICAS

Maquinaria

Italiana
9mx9m
linóleo negro
ciclorama
gasa negra

Iluminación

14 recortes 50°
6 fresnel 2Kw
7 PC 2 Kw
6 PAR
12 panoramas 1Kw

Sonido

Monitores en escenario (2).
Doble CD con configuración en Single.
Puestos Intercom en hombros, iluminación y sonido.



CONTACTO

Administración general

www.psicoballetmaiteleon.org

psicoballet@psicoballetmaiteleon.org

Coordinación de Espectáculos y Prensa

Santiago Ayala

espectaculos@psicoballetmaiteleon.org

TLF: (00) 34 91 742 23 20

